



Offerte valide da
maggio a settembre 2018

Numero Verde
800 64 27 77

MAGGIO 2018
numero 03

INTEgrow

Your Digital Workflow

> INFO&PROMO PER IL SETTORE DENTALE

IL **FLUSSO DIGITALE**
CAMBIA IL MODO DI
LAVORARE E
CREA GRANDI
OPPORTUNITÀ

SIETE PRONTI?

Diagnostica
tridimensionale



Progettazione
Chirurgico-
Protesica



Intervento
clinico
implantare



Protesi digitale
CAD-CAM e 3D printing



Integrazione per l'evoluzione

Strumenti e metodi per costruire insieme il tuo workflow digitale

COSTRUIRE QUALITÀ ASSOLUTA È SOLO IL PUNTO DI PARTENZA

Oltre 400.000 impianti nelle bocche di migliaia di pazienti. Una storia che ci permette di guardare al futuro ed all'innovazione con fiducia e ottimismo.



> LAVORATE COME VOLETE, MA LAVORATE AL MEGLIO

Il sistema GFA è un sistema protesico per impianti dentali GTB che concettualmente permette di rendere un impianto sommerso, crestale o sottocrestale, un impianto transmucoso indipendentemente dal livello a cui è stato posizionato.

Il sistema GFA si compone di due parti:

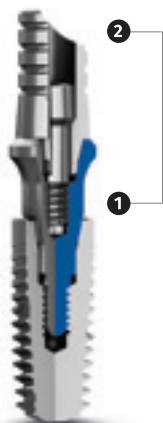
1

Una componente primaria detta Gingival Former



2

Una serie di varie componenti secondarie da utilizzarsi in base al tipo di riabilitazione protesica che si vuole realizzare.



La componente primaria GFA non viene più rimossa durante la riabilitazione protesica (se necessario è comunque possibile rimuoverla con semplicità).

La componente primaria GFA può essere utilizzata sia come moncone di guarigione sia come nuova piattaforma protesica per le componenti protesiche secondarie. In questo modo si impedisce la formazione di un attacco epiteliale profondo intorno alla vite di guarigione e quindi intorno al

moncone protesico. Come avviene questo? La connessione presente nell'impianto viene replicata e posizionata a livello piatto protesico della componente primaria GFA. È quindi possibile scegliere di innalzare in posizione coronale la stessa connessione che troviamo a livello del piatto protesico dell'impianto, portando la stessa connessione impianto-abutment a livello tissutale, facilitando le procedure protesiche future.

Scelta l'altezza gengivale in base

all'ampiezza biologica disponibile, è possibile posizionare la componente primaria GFA e lasciarla in posizione durante tutte le fasi protesiche successive. Si evita così la formazione di un attacco epiteliale profondo e il conseguente rischio dovuto alla formazione di una tasca perimplantare che, nei trattamenti convenzionali, può formarsi per il ripetuto posizionamento e successiva rimozione delle componenti di guarigione e protesiche.

> IL NUOVO MODO DI CONCEPIRE L'IMPLANTOLOGIA

Oltre l'impianto tradizionale

Il sistema implantare GTB è un sistema osteointegrato ad alto rendimento biologico, sia per la minima invasività delle viti endossee sia per la preservazione dei tessuti connettivi dopo la successiva protesizzazione.

La filosofia del sistema implantare GTB

- Semplicità nella gestione chirurgico/protesica
- Massimo rispetto di tessuti molli e duri
- Ampia gamma protesica analogica e digitale ad unica connessione
- Garanzia a vita su impianti e rispettiva parte protesica
- Supporto clinico/scientifico
- Massima predicibilità clinica



Eliminare ogni fattore di potenziale insuccesso grazie a

QUALITÀ SUPERIORE

Soluzioni e metodiche innovative per la massima

EFFICIENZA OPERATIVA

Sistema implantare pensato per adattarsi perfettamente al

WORKFLOW DIGITALE

> TUTTO CIÒ CHE VORRESTE IN UN SISTEMA IMPLANTARE

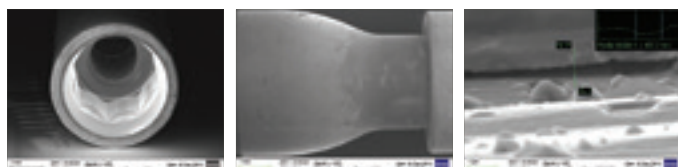
GTB
TZERO

Lunghezza
da 7,5 a 18 mm



GTB

Lunghezza
da 6 a 12 mm



Analisi SEM: impianto GTB NARROW; accoppiamento impianto GTB REGULAR (sterile) e moncone EASY (non sterile); trattamento di superficie Osseogrip

Un sistema biologicamente integrato

- Preservazione tessuto osseo marginale
- Mantenimento e stabilizzazione tessuti molli perimplantari
- Rispetto dell'ampiezza biologica
- Attraverso la garanzia di un sigillo biologico si possono:
 - di fatto eliminare contaminazioni batteriche
 - abbattere enormemente il rischio di perimplantiti

Innovativa Bioplatform

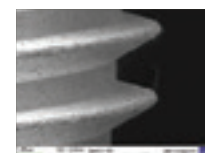
- Incrementa del 30% la superficie disponibile rispetto ad una piattaforma piana
- Abbassa il punto in cui si trasmette il carico occlusale a vantaggio dell'osso marginale
- Crea uno spazio anulare per favorire la protezione meccanica del coagulo e quindi favorire la osteogenesi

Connessione conica sterile

La connessione conica è la miglior scelta possibile per assicurare la stabilità del moncone protesico e la miglior trasmissione del carico occlusale all'impianto. L'indice antirotazionale ottagonale garantisce facilità d'uso delle componenti protesiche prefinite.

Trattamento di superficie Osseogrip

- Superficie osteoconduttiva
- Rugosità bassa e controllata
- Profilo del collo senza microspire
- Platform interamente trattato



PROMO
"COSTO ZERO"

> VOI SCEGLIETE LA QUALITÀ, E LA TECNOLOGIA È A COSTO ZERO

Vogliamo premiare i nostri clienti più affezionati con una promozione unica nel suo genere. Acquistando gli impianti GTB di Advan avrete la possibilità di avere a "costo zero" quattro tra i dispositivi tecnologici più avanzati disponibili sul mercato, ideali per completare la gamma di servizi e prestazioni che offrite ai vostri pazienti. Ma non è tutto! Potrete usufruire delle attrezzature da subito. Per i dettagli contattate il vostro agente di fiducia o inviate una mail a integrow@astidental.com.



CONE-BEAN PAX-i 3D SMART

Tecnologia avanzata e basse emissioni per un prodotto indispensabile per diagnosi evolute in 3D. Tutta la qualità d'immagine che vi serve per entrare alla grande nel mondo del workflow digitale.

VOSTRO A COSTO ZERO CON

> **400***

Impianti acquistati
ovvero 80 impianti all'anno per 5 anni



OMNICAM CONNECT

Flusso di lavoro intelligente tra studio e laboratorio. Tempi di scansione brevi, comandi intuitivi della videocamera e del software, rapida e diretta trasmissione al laboratorio sono elementi determinanti per un moderno metodo di trattamento.

VOSTRO A COSTO ZERO CON

> **300***

Impianti acquistati
ovvero 60 impianti all'anno per 5 anni

GTB



Scegliere l'affidabilità degli impianti GTB Advan conviene! Quattro tra le migliori attrezzature per il vostro studio possono essere subito **vostre a costo zero!**



PANORAMICO 2D PAX-i 2D INSIGHT

Diagnosi 2D di alta qualità grazie alla scansione a 41 strati che offre al clinico la possibilità di selezionare un'area della panoramica ed "esplorarla" facendo scorrere tutto il set di 41 immagini.

VOSTRO A COSTO ZERO CON

200*

Impianti acquistati
ovvero 40 impianti all'anno per 5 anni

LASER ERBIUM PLUSER

Ancora più intuitivo, più veloce, semplicemente migliore. È Pluser: il laser ad Erbio che ogni studio dentistico d'avanguardia dovrebbe offrire ai propri pazienti, cambiando per sempre la loro idea di visita.



VOSTRO A COSTO ZERO CON

400*

Impianti acquistati
ovvero 80 impianti all'anno per 5 anni

E NON È TUTTO...

SU TUTTE E
QUATTRO LE
ATTREZZATURE

USUFRUITE
DEL SUPER-
AMMORTAMENTO

130%

integrow@astidental.com

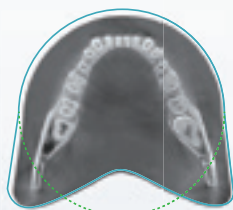
PAX-i 3D SMART

Semplicità d'utilizzo, massima tutela per i vostri pazienti

Tutte le dosi dovute a esposizioni mediche per scopi radiologici devono essere mantenute al livello più basso ragionevolmente ottenibile compatibilmente con le esigenze diagnostiche odontoiatriche. Tale concetto sta alla base del principio di **ottimizzazione**, il cui rispetto si ottiene grazie all'utilizzo di apparecchiature adeguate e di procedure di esecuzione corrette.

AFOV ANATOMICAL FIELD OF VIEW IL VOLUME DOVE SERVE. (12X9, 12X7, 5X5 ENDO)

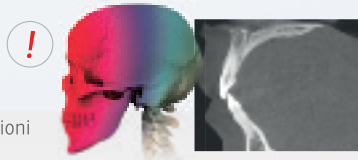
Grazie alla tecnologia AFOV, è in grado di ottenere immagini ad alta definizione in un ampio volume anatomico. Con un unico scatto si può ottenere contemporaneamente una immagine panoramica ed un volume 3D.



-50% RIDUZIONE DELLA DOSE SICUREZZA PER I VOSTRI PAZIENTI, TUTELA PER VOI.

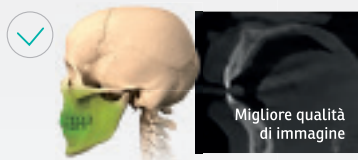
Emissione di radiazioni standard*

Simulazione dell'esposizione a radiazioni di un paziente con una soluzione tradizionale.



Con Pax-i 3D Smart

Esposizione allo stesso esame, ma con dose ridotta.



Migliore qualità di immagine



Low
Emission
Technology

IMMAGINI DI ALTA QUALITÀ SU TUTTE LE PROIEZIONI

PROIEZIONI POSSIBILI

- Panoramica standard
- Panoramica bambino
- Emi - Panoramica destra
- Emi - Panoramica sinistra
- Dentatura frontale
- Bitewing

OPTIONAL

- ATM laterale
- ATM frontale
- Seni laterale
- Seni frontale

COMPLETO
DI PEDANA
AUTOPORTANTE

ESTENSIONE
GARANZIA A
10 ANNI
SU SENSORE
E GENERATORE
72 MESI A
33€
AL MESE

130%
MAXI
AMMORTAMENTO

Pax-i 3D Smart

72 mesi a

576€

al mese

FocusCam



^ Modello integrato con stativo ergonomico

Sistema di scansione digitale

- **Powder-Free**, non richiede l'uso di polvere
- **Scanner compatto**, si impugna come una turbina
- **Interfaccia gestuale** per non contaminare lo schermo
- **Feed-back visivo e sonoro** per scansioni ottimali
- Due versioni, stesso prezzo (**integrato con stativo o portatile**)
- Software **semplice ed intuitivo**
- **Work-flow integrato** per l'odontoiatria digitale

> Modello portatile



Focus Cam

72 mesi a

367€

al mese

130%
MAXI
AMMORTAMENTO

Lo scanner più compatto del mercato

È il momento di passare all'odontoiatria digitale!

Il sistema integrato Teno-Gaz FocusCam migliora il vostro modo di lavorare e migliora il valore del vostro lavoro percepito dai pazienti. Semplificate il flusso di lavoro ed evitate ai pazienti il fastidio della presa dell'impronta. Trasformate il vostro archivio in una vera e propria banca dati sempre accessibile e dialogate con colleghi e odontotecnici con il massimo della tecnologia riducendo tempi di attesa e costi ormai inutili.

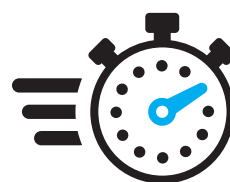
MORE THAN A

CURA EFFICACE DELLA PARODONTITE

L'azione **fotodinamica del laser a diodo Wiser**, unito ad una soluzione irrigante a base di acqua ossigenata super-concentrata, permette di aggredire efficacemente la membrana cellulare dei batteri, distruggendola e quindi bonificando le aree più esposte ma anche quelle più difficilmente accessibili ad una normale terapia strumentale non chirurgica. È la terapia indispensabile per il mantenimento di un buon stato di salute del parodonto, con l'eliminazione delle infezioni che lo riguardano.



MINOR
DOLORE



INTERVENTI
RAPIDI

130%
MAXI
AMMORTAMENTO

wiser
LASEREVOLUTION

Il laser a diodo leggero, innovativo, compatto e con 16 W di potenza massima.

Wiser è un laser odontoiatrico studiato per gestire trattamenti di endodonzia, parodontologia, chirurgia dei tessuti molli, terapia, fotobiomodulazione e sbiancamento.

Provvisto del sofisticato sistema **TOP** Tissue Optimized Pulsing, offre una potenza modulabile per ogni tipo di tessuto molle. Dotato di un software evoluto con a disposizione **LAP** Laser Assisted Protocol, **Wiser** semplifica e velocizza le operazioni quotidiane, merito dell'eccellente tutor che accompagna e garantisce maggiore sicurezza, con a disposizione tre diverse modalità d'utilizzo (Assistito, Rapido e Avanzato).

Portatile, ricaricabile e con ampio Display Touch permette una rapida selezione dei trattamenti attraverso una semplice iconografia.

48 mesi a
183€
al mese

LASER



TRATTAMENTO SICURO DELLA PERIMPLANTITE

L'azione **fotoablativa del laser a erbio Pluser** è in grado di rimuovere con estrema precisione ed efficacia le concrezioni formatesi tra le fixture di un impianto a seguito di una perimplantite. L'effetto dolce del laser a erbio non altera le caratteristiche meccaniche dell'impianto ed è in grado di avere un effetto decontaminante, ottimo presupposto per una nuova integrazione ossea.



RIDOTTA
ANESTESIA



GUARIGIONI
VELOCI

130%
MAXI
AMMORTAMENTO

pluser
LASER, FASTER, BETTER.

72 mesi a
659 €
al mese

Il laser a erbio che ogni studio dentistico d'avanguardia dovrebbe offrire ai propri pazienti.

L'elevata potenza del laser a erbio **Pluser** consente preparazioni estremamente veloci, assenza totale di vibrazioni e contatti più tollerabili.

Per utilizzare **Pluser** vi affiderete al nuovissimo software **proXimo** su piattaforma Android, con gesti semplici ed elementari potrete selezionare il trattamento richiesto scorrendo il menu di scelta rapida dei trattamenti, nella pratica modalità "a carosello". **Pluser** è anche versatile, con un click sostituite il manipolo, dal dentale all'estetico, e con **Magic-Arm** scegliete la corretta posizione di intervento nel massimo comfort.

Pluser si completa del wi-fi direct, l'indispensabile connessione per essere sempre aggiornati sugli ultimi protocolli clinici, video tutorial, l'essenziale assistenza service 24h.

A MFLY069

Il percorso integrato della tecnologia Dentsply Sirona

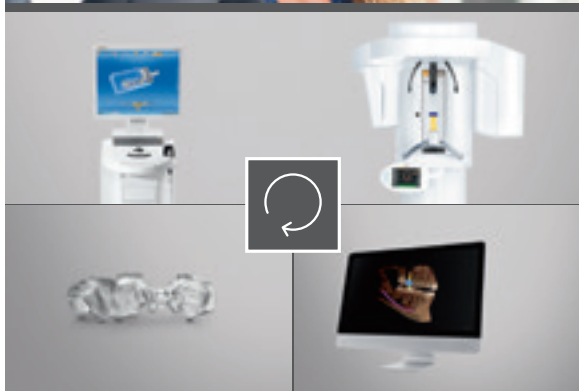


THE DENTAL
SOLUTIONS
COMPANY™



Comunicazione al paziente

- Design
- Sicurezza igienica
- Ergonomia e comfort
- 1^ diagnosi - Sivision come strumento di comunicazione



Diagnosi avanzata RX ed impronta ottica

- Impronta ottica
- Pianificazione protesica
- Scansione 3D a basso dosaggio
- Integrazione 3D e impronta ottica
- Decisione clinica



Realizzazione Endo/Implant/Protesi

- Impronta ottica ed ortodonzia
- Software endo 3D
- Teneo con funzione endo ed implant
- Progetto CAD - "soluzione su misura in real time"
- Realizzazione in studio: CAM e materiali



Follow up

- Software Sidexis, immagine prima e dopo il trattamento
- Appuntamenti per visite di controllo successive
- Effetto passaparola

dentsplysirona.com



250%
IPER
AMMORTAMENTO

L'unità di molaggio CEREC MC X supporta una gamma completa di soluzioni chairside con blocchetti di dimensioni fino a 40 mm, ponti e abutment inclusi; preciso e veloce, permette di creare dime chirurgiche CEREC Guide 2.



130%
MAXI
AMMORTAMENTO

FOV: 11x10

72 mesi a
927 €

al mese

130%
MAXI
AMMORTAMENTO



Orthophos SL 3D

- Garanzia 5 anni sul sensore e generatore
- Computer, monitor e software Sidexis 4 inclusi
- Esclusivo sensore DCS, Direct Conversion Sensor
- Esclusivo algoritmo MARS per la riduzione degli artefatti
- Low Dose: immagini 3D con la dose di un 2D
- Ampia varietà di volumi disponibile

72 mesi a
445 €

al mese

130%
MAXI
AMMORTAMENTO



SINIUS

- Lampada Led View Plus
- Poggiatesta motorizzato
- Comando a pedale wireless intuitivo
- Pannello Easy Touch
- Elementi medico e assistente e tray posizionabili in modo flessibile
- Sistema di disinfezione e adattatori di igienizzazione integrati

72 mesi a
1288 €

al mese



CEREC AC Omnicam

- Acquisizione semplice delle impronte
- Impronte prive di polvere
- Possibilità di rilevamento del colore
- Progettazione con il semplice ed intuitivo software CEREC 4.5
- Fresaggio con CEREC MC X



CEREC SpeedFire

- Display touch screen
- Camera di cottura cottura per contenere fino a 3 corone singole o un ponte a 3 elementi
- Tecnica a induzione
- Indicatore di stato LED

Incluso nel prezzo:

- › Batteria tampone
- › Modulo receiver
- › Cerec club
- › Voucher formazione € 1200
- › Voucher blocchetti € 1000

dentsplysirona.com



60 mesi a
477€
al mese

Incluso nel prezzo:

- › Modulo Direct STL
- › Software SW Connect 4.5
- › True Shade Detector per la presa colore del dente

130%
MAXI
AMMORTAMENTO

OPEN STL



Omnizam Connect

Integrazione efficiente con il laboratorio

Con Omnicam Connect prendere impronte digitali risulta un'attività facile ed ergonomica, perchè questa piccola telecamera intraorale è stata progettata per la massima maneggevolezza. È sufficiente spostare la telecamera scorrendo sui denti con un singolo movimento e i dati generano un modello 3D a colori.

VANTAGGI PER LO STUDIO DENTISTICO


- › Elevato comfort del trattamento per il paziente
- › Integrazione ottimale nel flusso di lavoro dello studio dentistico e velocità di comunicazione con il laboratorio anche durante la seduta del paziente

VANTAGGI PER IL LABORATORIO ODONTOTECNICO

- › Produzione precisa della protesi sulla base dei dati dell'impronta digitale intraorale
- › Opzioni di produzione flessibili e confronto continuo con lo studio per risultati predicibili

dentsplysirona.com



Immagini lavorazioni: per gentile concessione 

CAD-CAM D'ECCELLENZA

Sia US5 che US5 Ultramill, lavorando su 5 assi in continuo abutment personalizzati, possono gestire i sotto-squadri e dare ottime finiture superficiali che riducono notevolmente il lavoro manuale. L'utilizzo di 5 assi in continuo permette inoltre di minimizzare lo spessore della cialda in modo da aumentare la rapidità di esecuzione ottimizzando al contempo il consumo di utensili e materiali. Tutte le nostre macchine sono dotate di porta cialda standard da 98,5 mm con bloccaggio rapido e porta blocchetti.

5

ASSI IN CONTINUO

Per massimizzare la velocità e la precisione. Per ottimizzare il posizionamento dei restauri all'interno dei materiali ottenendo minori sprechi e minor usura dell'utensile.

3 assi lineari

controllati da righe ottiche che consentono di raggiungere la risoluzione di 1 micron (0,0001 mm).

2 assi rotativi

di +/- 30° sul primo e di 360° sul secondo che permettono una gestione ottimale dei sotto-squadri.

16 Utensili

a cambio automatico con tecnologia C.A.U. che permette alla macchina di compensare in tempo reale l'inevitabile usura dell'utensile durante la fresatura.

Le fresatrici US5 della linea Atom, sono state sviluppate specificatamente per il laboratorio odontotecnico italiano, che vuole sfruttare la tecnologia CAD-CAM ed avere un elevato ritorno economico sull'investimento.

60 mesi a
669€
al mese*

250%
IPER
AMMORTAMENTO



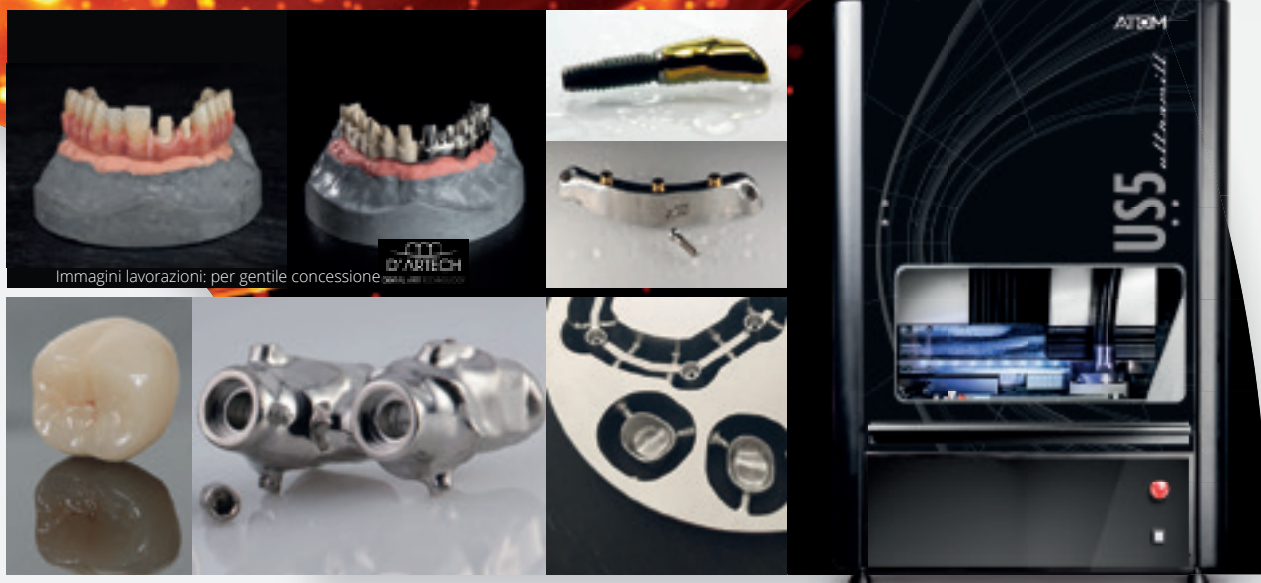
Incluso nel prezzo:
*€ 2.000 Materiali fresabili e frese
**€ 5.000 Materiali fresabili e frese

60 mesi a
1097€
al mese**

	US5	US5 ULTRAMILL
Dimensioni	660(L) x 1000(P) x 960 (H) mm	660(L) x 1000(P) x 960 (H) mm
Peso	220 Kg	330 Kg
Mandrino	JÄGER 0,75 KW P.max 60k rpm	JÄGER 3,1 KW P.max 60k rpm
Angoli rotaz.	A=±30° C= 360°	A=±30° C= 360°

PROGETTI DI ECCELLENZA

US5 ULTRAMILL OBIETTIVO FLESSIBILITÀ



Immagini lavorazioni; per gentile concessione PARTECH

TUTTI I MATERIALI LAVORAZIONE AD UMIDO E A SECCO

La lavorazione di materiali duri come il titanio ed il Cr-Co richiede una lubrificazione; la macchina è dotata di due filtri e di una vasca di raccolta con pompa di ricircolo in continuo.

Per la lavorazione di materiali come l'ossido di zirconio conviene operare a secco, ma le sue polveri possono danneggiare gli organi in movimento. Pertanto la macchina è dotata di soffietti stagni di protezione su tutti gli assi.

PMMA	☑
Tecnopolimeri	☑
Zirconia	☑
Ceramiche ibride	☑
Compositi	☑
Metalli	☑

PER TUTTI I FLUSSI DI LAVORO PER ADATTARSI ALLE ESIGENZE DEL MERCATO

I fresatori Atom sono progettati per integrarsi perfettamente con qualsiasi software di progettazione aperto. Dialogano con qualsiasi tecnologia in grado di produrre un "STL" non criptato, quali scanner intra-oral e scanner da laboratorio.

Mandrino JÄGER
da 3,1 KW 60.000
giri/min a controllo
elettronico.



I NOSTRI SPECIALISTI SONO
A VOSTRA DISPOSIZIONE PER
FARVI SCOPRIRE I VANTAGGI
DEL WORFLOW DIGITALE ATOM
CONTATTACI SUBITO

integrow@astidental.com

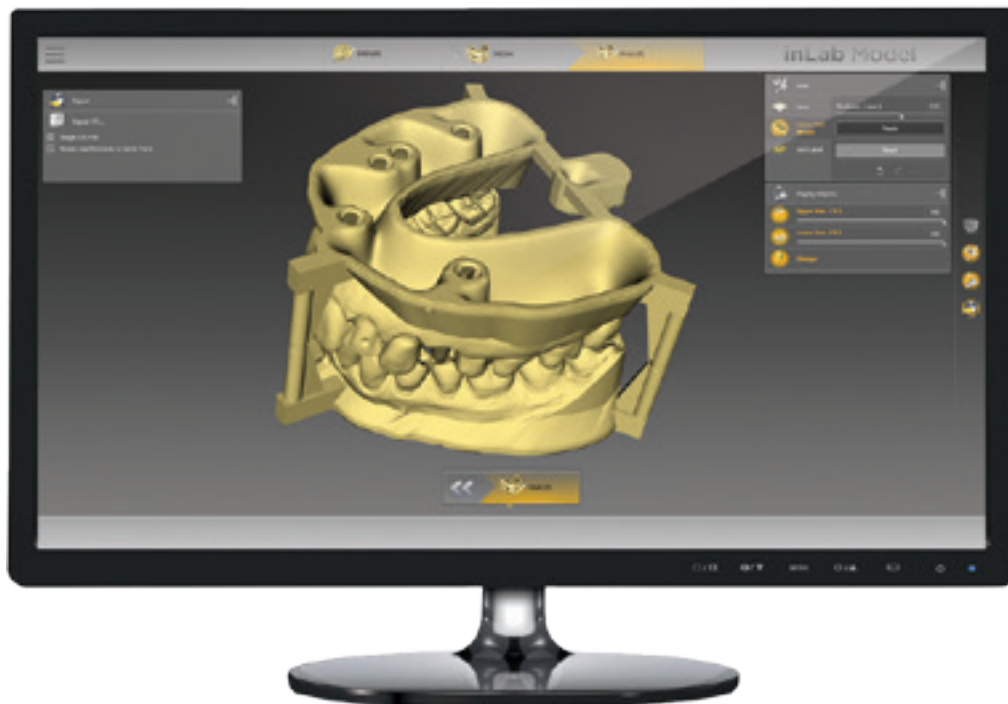


Il Digitale Dentsply Sirona

Totalmente aperto all'innovazione

Software inLab 18.0

The perfect virtual assistant



Il cambiamento del mercato odontotecnico ha creato un ambiente fortemente competitivo per cui è sempre più importante massimizzare le due componenti che determinano il successo di un laboratorio: velocità e qualità. Dentsply Sirona è accanto agli odontotecnici ogni giorno, offrendo innovazione ed efficienza, e grazie al software 18.0 rende completa l'integrazione tra CAD/CAM e flusso di lavoro quotidiano del tuo laboratorio, aumentandone la produttività.

Modulo Model Builder

- Creazione di modelli: da impronte digitali con matrici mobili, con impianti analoghi (DIM-analog nt-Trading), per intera arcata
- Possibilità di aggiungere diversi articolatori al modello

Modalità Real Copy

- Opzione di copia in aggiunta a BioCopy, per qualsiasi geometria e strutture non dentali (Attacchi, rompiforza, ecc.)
- Fasi di progettazione ridotte dal provvisorio a lungo termine al restauro finale
- Personalizzazione con strumenti "Form" e "Shape"

Utilizzo di materiali diversi su strutture complesse

- Scelta protesica diversificata su un singolo progetto CAD: ponte completo, corone singole o combinazione dei due
- Produzione con utilizzo di materiali differenti: sottostrutture in ossido di zirconio, corone singole in silicato di litio

Atlantis Workflow Integration

- Possibilità di invio dei casi complessi su impianti al centro di produzione Atlantis
- Soluzioni protesiche personalizzate per tutti i principali sistemi implantari: abutment Atlantis e Atlantis suprastructures

inEos X5

Un solo scanner - Infinite possibilità

60 mesi a
330€
al mese



130%
MAXI
AMMORTAMENTO

250%
IPER
AMMORTAMENTO

Incluso nel prezzo:

- › Software inLab 18.0 Base + Modulo Interfaccia STL + Software Implant 18.0 (valore € 7.500)
- › Voucher € 1.000 Educational Digital Academy

- › Riproduzione esatta della situazione reale, dal palato alla punta del corpo di scansione grazie a una precisione di 2,1 µm
- › Grazie al posizionamento flessibile di impronte, di modelli di singoli denti o dell'intera mandibola, inEos X5 garantisce la massima libertà possibile nelle applicazioni dentali.
- › Ampia area di lavoro per un posizionamento degli articolatori più diffusi e un accesso rapido, senza barriere all'oggetto da scansionare

inLab MC X5

Unità di produzione a cinque assi studiata nei minimi dettagli

- › Unità di produzione a secco/umido per ceramiche, polimeri e metalli
- › Controllo high-end dei dischi e dei blocchetti per la lavorazione a 5 assi
- › Ampia area di lavoro che permette un posizionamento degli articolatori più diffusi e un accesso rapido, senza barriere all'oggetto da scansionare

Incluso nel prezzo:

- › Voucher € 2.000 (dischi Cercon e Blocchetti Incoris)
- › Voucher € 1.000 Educational Digital Academy

60 mesi a
671€
al mese



250%
IPER
AMMORTAMENTO

130%
MAXI
AMMORTAMENTO

dentsplysirona.com

Dentsply Sirona

INTEgrow

Your Digital Workflow

Solo gli organismi meglio **adattati**
al proprio ambiente hanno la
possibilità di svilupparsi



Charles Darwin

Fondatore del pensiero evolutivo

Per informazioni integrow@astidental.com

Integrazione per la crescita

Strumenti e metodi per
costruire insieme il tuo
workflow digitale



Idee e ideatori.

Integrow Your Digital Workflow è un progetto di Bquadro pensato specificatamente per tutti i professionisti del settore dentale, e finalizzato ad accompagnarli nell'acquisizione delle competenze necessarie all'implementazione di un flusso di lavoro digitale calato sulle peculiarità e sulle esigenze delle loro strutture.

Bquadro ha sempre creduto che l'approccio di sistema, dove tanti e diversi sono gli elementi che contribuiscono al raggiungimento dell'obiettivo finale, fosse una delle chiavi di successo, all'interno di un settore, quello dentale, estremamente variegato; negli anni, già attraverso la creazione di una divisione strutturata a supporto della Chirurgia, abbiamo potuto condividere con molti di voi progetti e soddisfazioni.

Integrow è stata l'evoluzione naturale di un percorso: dalla *diagnostica digitale*, passando per la *chirurgia* e l'*implantologia* fino ad arrivare alla *protesi digitale*, abbiamo sviluppato strumenti e metodi unici ed esclusivi.

Integrow è il prodotto di Bquadro utile allo sviluppo tecnologico/procedurale delle strutture odontoiatriche e odontotecniche:

■ **un Team** di persone altamente specializzate, che, attraverso un insieme di procedu-

re collaudate e di tecnologie all'avanguardia, si pone ogni giorno l'obiettivo di essere un supporto importante e strategico per ognuno di voi e per la vostra impresa

■ **un Partner** che vi può sostenere nella realizzazione, attraverso l'implementazione e l'integrazione con il pregresso già esistente, di un workflow digitale che vi permetta di raggiungere il vostro obiettivo con efficacia ed efficienza.

Mettiamo a disposizione la nostra esperienza e le nostre conoscenze di flusso per illustrarvi la "best way" da percorrere per ottenere i migliori risultati possibili.

Il mercato dentale sta cambiando profondamente: in questo scenario diventa fondamentale valorizzare le specificità di ogni struttura affinché la competizione diventi una stimolante e produttiva occasione di specializzazione. Solo così è possibile affrontare le nuove sfide e trasformarle in opportunità.

Condizioni di vendita:

Le offerte non sono cumulabili con altre in corso, e sono valide per vendite senza ritiro dell'usato ■ I canoni di leasing finanziario si intendono trasporto e montaggio esclusi ■ I canoni di leasing finanziario si intendono iva esclusa ■ I contratti di leasing finanziario si intendono validi salvo approvazione da parte della società finanziaria ■ Le offerte su alcune attrezzature sono valide nelle zone di competenza ■ Le foto degli allestimenti sono puramente indicative

